



Общество с ограниченной ответственностью

**«СРЕДНЕВОЛЖСКАЯ ЗЕМЛЕУСТРОИТЕЛЬНАЯ
КОМПАНИЯ»**

**ДОКУМЕНТАЦИЯ ПО ПЛАНИРОВКЕ
ТЕРРИТОРИИ**

для размещения объекта АО «Самаранефтегаз»:

**«Выкидной трубопровод со скважины №50 Пичерского месторождения, ВЛ-6
кВ»; «Ивановское месторождение нефти»**

в границах сельского поселения Елшанка
муниципального района Сергиевский Самарской области

ПРОЕКТ МЕЖЕВАНИЯ ТЕРРИТОРИИ

Генеральный директор
ООО «Средневожская землеустроительная компания»

Заместитель начальника
отдела землеустройства



Н.А. Ховрин

Д.В. Савичев

Экз. № _____

Самара 2020 год

Справка руководителя проекта

Документация по планировке территории разработана в составе, предусмотренном действующим Градостроительным кодексом Российской Федерации (Федеральный закон от 29.12.2004 № 190-ФЗ), Законом Самарской области от 12.07.2006 № 90-ГД «О градостроительной деятельности на территории Самарской области», Постановлением Правительства РФ № 564 от 12.05.2017 «Об утверждении положения о составе и содержании проектов планировки территории, предусматривающих размещение одного или нескольких линейных объектов» и техническим заданием на выполнение проекта планировки территории и проекта межевания территории объекта: «Выкидной трубопровод со скважины №50 Пичерского месторождения, ВЛ-6 кВ»; «Ивановское месторождение нефти» на территории муниципального района Сергиевский Самарской области.

Заместитель начальника
отдела землеустройства

Савичев Д.В.

Книга 3. ПРОЕКТ ПЛАНИРОВКИ ТЕРРИТОРИИ

Проект межевания территории

№ п/п	Наименование	Лист
	Текстовые материалы	
	Раздел 5. Проект межевания территории. Основная часть	4
1.	Выводы по проекту	5
2.	Перечень образуемых и изменяемых земельных участков и их частей	6
3.	Сведения о лесном участке	7
3.1	Перечень координат характерных точек расположения лесного участка	9
	Чертеж межевания территории М 1:2000	-
	Раздел 6. Материалы по обоснованию проекта межевания территории	10
	Постановление о разработке проекта межевания территории	
	Ответ о наличии земель государственного лесного фонда	
1.	Акт натурного технического обследования участка лесного фонда	-
2.	Выписка из государственного лесного реестра №206	-
	Чертеж зон с особыми условиями использования территории М 1:2000	-

**ПРОЕКТ ПЛАНИРОВКИ ТЕРРИТОРИИ
(ПРОЕКТ МЕЖЕВАНИЯ ТЕРРИТОРИИ)
Основание для выполнения проекта межевания**

Проект межевания территории разрабатывается в целях установления границ земельных участков, предназначенных для строительства и размещения объекта АО «Самаранефтегаз»: «Выкидной трубопровод со скважины №50 Пичерского месторождения, ВЛ-6 кВ»; «Ивановское месторождение нефти» согласно:

- Технического задания на выполнение проекта межевания территории объекта: «Выкидной трубопровод со скважины №50 Пичерского месторождения, ВЛ-6 кВ»; «Ивановское месторождение нефти» на территории муниципального района Сергиевский Самарской области;
- Сведений государственного кадастрового учета

1. Цели и задачи выполнения проекта межевания территории

Подготовка проекта межевания территории осуществляется в целях определения местоположения границ образуемых и изменяемых земельных участков. При подготовке проекта межевания территории определение местоположения границ образуемых и изменяемых земельных участков осуществляется в соответствии с градостроительными регламентами и нормами отвода земельных участков для конкретных видов деятельности, установленными в соответствии с федеральными законами, техническими регламентами.

Сформированные земельные участки должны обеспечить:

- возможность полноценной реализации прав на формируемые земельные участки, включая возможность полноценного использования в соответствии с назначением, и эксплуатационными качествами.
- возможность долгосрочного использования земельного участка.

Структура землепользования в пределах территории межевания, сформированная в результате межевания должна обеспечить условия для наиболее эффективного использования и развития этой территории.

В процессе межевания решаются следующие задачи:

- установление границ земельных участков необходимых для размещения объекта АО «Самаранефтегаз».

Проектом межевания границ отображены:

- красные линии, утвержденные в составе проекта планировки территории;
- границы образуемых и изменяемых земельных участков и их частей.

ВЫВОДЫ ПО ПРОЕКТУ

Настоящим проектом выполнено:

Формирование границ образуемых и изменяемых земельных участков и их частей.

Размеры образуемых земельных участков под строительство линейного объекта приняты в соответствии с топографической съемкой, выполненной ООО «СВЗК» в 2020г.

Проект межевания выполняется с учетом сохранения ранее образованных земельных участков, зарегистрированных в ГКН.

Земельные участки под строительство объекта образованы с учетом ранее поставленных на государственный кадастровый учет земельных участков.

Земельные участки образуются в соответствии с абзацем 9 части 1 статьи 15 Закона Самарской области от 11.03.2005 №94-ГД «О земле» а именно: минимальный размер образуемого нового неделимого земельного участка из земель сельскохозяйственного назначения в целях недропользования устанавливается равным размеру, необходимому для проведения работ по разработке месторождений полезных ископаемых. Формирование данного земельного участка осуществления с целью реализации проектных решений, необходимых для проведения работ при разработке месторождений полезных ископаемых АО «Самаранефтегаз» на основании лицензии на пользования недрами, то есть для недропользования.

Проект межевания территории является неотъемлемой частью проекта планировки территории. Каталоги координат и дирекционных углов образуемых земельных участков являются приложением к чертежу межевания, выполненном в М 1:1000.

Проект межевания территории является основанием для установления границ земельных участков на местности, закрепления их межевыми знаками и регистрации в установленном порядке.

Перечень образуемых и изменяемых земельных участков и их частей

Перечень образуемых земельных участков для строительства объекта

№ п/п	Условный номер земельного участка	Категория земель	Сведения о правах и землепользователях	Разрешенное использование	Адрес_местоположение	Площадь, м ²	Вид отвода	Наименование
1	63:31:0000000:54/чзу1	Земли лесного фонда	Российская Федерация	Строительство, реконструкция, эксплуатация линейных объектов	Самарская область, Сергиевский р-н, Чекалинское участковое лесничество	124	постоянный	ВЛ-6кВ на скважину №50 Пичерского месторождения инв.№491257
2	63:31:0000000:54/чзу2	Земли лесного фонда	Российская Федерация	Строительство, реконструкция, эксплуатация линейных объектов	Самарская область, Сергиевский р-н, Чекалинское участковое лесничество	1	постоянный	Выкидной трубопровод со скважины №50 Пичерского месторождения до АГЗУ, инв.№491032
3	63:31:0000000:54/чзу3	Земли лесного фонда	Российская Федерация	Строительство, реконструкция, эксплуатация линейных объектов	Самарская область, Сергиевский р-н, Чекалинское участковое лесничество	176	постоянный	Линия электропередач 35кВ, инв.№6240-5

Общая площадь образуемых земельных участков: 301 м².

3. Сведения о лесных участках

Согласно ответа Министерства лесного хозяйства, охраны окружающей среды и природопользования Самарской области № 270502/23656, участок, планируемый для эксплуатации объекта АО «Самаранефтегаз»: «Выкидной трубопровод со скважины №50 Пичерского месторождения, ВЛ-6 кВ»; «Ивановское месторождение нефти» на территории муниципального района Сергиевский Самарской области, в соответствии со сведениями, содержащимися в государственном лесном реестре, входят в состав земель лесного фонда и располагается в квартале № 35, выделы 1, 2, 3, 13 Чекалинского участкового лесничества Сергиевского лесничества. Лесохозяйственным регламентом предусмотрено предоставление лесных участков для размещения объектов, связанных с выполнением работ по строительству, реконструкции и эксплуатации линейных объектов.

По информации из акта натурного обследования можно выделить следующие сведения о лесном участке.

Правообладатель: Собственность РФ

Категория земель: Земли лесного фонда

Местоположение лесного участка: Самарская область, Сергиевское лесничества, Чекалинское участковое лесничество, квартал 35 - выдел 2, 13.

Целевое назначение: Защитные леса.

Категория защитных лесов: Леса, расположенные в лесостепных зонах.

Лесистость административного района: 12,8%.

Виды разрешенного использования лесов: Заготовка древесины, заготовка и сбор недревесных лесных ресурсов, заготовка пищевых лесных ресурсов и сбор лекарственных растений, осуществление видов деятельности в сфере охотничьего хозяйства, осуществление научно-исследовательской, образовательной деятельности, выращивание посадочного материала лесных растений, осуществление рекреационной деятельности, выполнение работ по геологическому изучению недр, разработка месторождений полезных ископаемых, строительство и эксплуатация водохранилищ и иных искусственных водных объектов, а также гидротехнических сооружений и специализированных

портов, строительство, реконструкция, эксплуатация линий электропередачи, линий связи, дорог, трубопроводов и др.

Общая площадь лесного участка: 0.0301 га.

Качественные и количественные характеристики лесного участка:

Таблица 1. Характеристика лесного участка

Общая площадь, га	в том числе									
	лесные земли					нелесные земли				
	Покрытые лесной растительностью	в том числе покрытые лесными культурами	лесные питомники, плантации	не покрытые лесной растительностью	итого	дороги	просеки	болота	другие	итого
0,0301	0	-	-	-	0	-	-	-	0,0301	0,0301

Таблица 2. Таксационное описание участка

Целевое назначение лесов	№ квартала	№ выдела	Площадь, га	Состав насаждения	Класс возраста, лет	Бонитет	Полнота	Общий запас древесины, куб. м	Хворост, неликвид, куб. м
	35	2	0,0295						
	35	13	6						
итого			0,0301						

Лесной участок, площадью 0,0301 га образуется как часть земельного участка с кадастровым (или условным) номером: 63:31:0000000:54/чзу1- 124 кв.м.; 63:31:0000000:54/чзу2 – 1 кв.м., 63:31:0000000:54/чзу3- 176 кв.м.

Местоположение и границы лесного участка указаны на чертеже зон с особыми условиями использования территории (М 1:2000) (лист 1).

3.1.1. Перечень координат характерных точек расположения лесных участков.

63:31:0000000:54/чзу1

Площадь: 124.м.

Обозначение характерных точек границ	Координаты, м	
	X	Y
1	466325.97	2218321.20
2	466327.78	2218320.35
3	466326.94	2218318.54
4	466325.13	2218319.38
5	466345.87	2218360.90
6	466347.68	2218360.05
7	466346.84	2218358.24
8	466345.03	2218359.08
9	466504.35	2218670.31
10	466505.26	2218668.55
11	466503.51	2218667.61
12	466502.58	2218669.38
13	466581.16	2218828.92
14	466582.97	2218828.07
15	466582.13	2218826.26
16	466580.32	2218827.10
17	466603.29	2218874.73
18	466605.10	2218873.88
19	466604.26	2218872.07
20	466602.45	2218872.91
21	466625.52	2218920.10
22	466627.33	2218919.25
23	466626.49	2218917.44
24	466624.68	2218918.28
25	466647.54	2218965.46
26	466649.35	2218964.61
27	466648.51	2218962.80
28	466646.70	2218963.64
29	466669.22	2219010.16
30	466671.03	2219009.31
31	466670.19	2219007.50
32	466668.38	2219008.34
33	466690.46	2219053.42
34	466692.27	2219052.57
35	466691.43	2219050.76
36	466689.62	2219051.60
37	466712.48	2219098.67
38	466714.29	2219097.82
39	466713.45	2219096.01
40	466711.64	2219096.85
41	466734.31	2219143.77

42	466736.12	2219142.92
43	466735.28	2219141.11
44	466733.47	2219141.95
45	466756.94	2219190.32
46	466758.75	2219189.47
47	466757.91	2219187.66
48	466756.10	2219188.50
49	466778.08	2219233.59
50	466779.89	2219232.74
51	466779.05	2219230.93
52	466777.24	2219231.77
53	466795.78	2219279.25
54	466801.51	2219277.48
55	466800.92	2219275.57
56	466795.18	2219277.34
57	466805.27	2219291.99
58	466807.09	2219291.13
59	466804.54	2219285.70
60	466802.72	2219286.56
61	466807.12	2219299.42
62	466811.21	2219297.31
63	466809.70	2219294.38
64	466805.61	2219296.48
65	466811.45	2219308.81
66	466813.33	2219308.09
67	466811.20	2219302.48
68	466809.32	2219303.20
69	466820.23	2219321.87
70	466818.83	2219312.63
71	466815.19	2219318.40

63:31:0000000:54/чзу2

Площадь: 1 м.

Обозначение характерных точек границ	Координаты, м	
	X	Y
1	466346.17	2218321.92
2	466347.17	2218321.90
3	466347.19	2218322.90
4	466346.19	2218322.92

63:31:0000000:54/чзу3

Площадь: 176 кв.м.

Обозначение характерных точек границ	Координаты, м	
	X	Y
1	466377.24	2218351.23
2	466380.83	2218349.45

3	466379.05	2218345.87
4	466375.47	2218347.65
5	466640.68	2218890.23
6	466644.36	2218888.66
7	466642.79	2218884.98
8	466639.11	2218886.55
9	466711.05	2219035.75
10	466714.73	2219034.18
11	466713.16	2219030.50
12	466709.48	2219032.07
13	466769.29	2219156.05
14	466772.97	2219154.48
15	466771.40	2219150.80
16	466767.72	2219152.37
17	466817.10	2219282.65
18	466838.73	2219271.80
19	466833.77	2219265.11
20	466820.28	2219277.74

Раздел 6. Материалы по обоснованию проекта межевания территории

Администрация
сельского поселения
Елшанка
муниципального района
Сергиевский
Самарской области

ПОСТАНОВЛЕНИЕ

«23» октября 2020 г.
№ 47

О подготовке проекта межевания территории объекта АО «Самаранефтегаз»: 3п. «Выкидной трубопровод со скважины № 50 Пичерского месторождения, ВЛ-6 кВ»; 39п. «Ивановское месторождение нефти» в границах сельского поселения Елшанка на землях государственного лесного фонда муниципального района Сергиевский Самарской области

Рассмотрев предложение ООО «Средневожская землеустроительная компания» о подготовке проекта межевания территории, в соответствии со статьями 45 и 46 Градостроительного кодекса Российской Федерации, Администрация сельского поселения Елшанка муниципального района Сергиевский Самарской области

ПОСТАНОВЛЯЕТ:

1. Подготовить проект межевания территории объекта АО «Самаранефтегаз»: 3п. «Выкидной трубопровод со скважины № 50 Пичерского месторождения, ВЛ-6 кВ»; 39п. «Ивановское месторождение нефти» в границах сельского поселения Елшанка на землях государственного лесного фонда муниципального района Сергиевский Самарской области (схема расположения прилагается), с целью выделения элементов планировочной структуры, установления параметров планируемого развития элементов планировочной структуры, зон планируемого размещения вышеуказанного объекта, а также определения границ земельных участков, предназначенных для размещения объекта 3п. «Выкидной трубопровод со скважины № 50 Пичерского месторождения, ВЛ-6 кВ»; 39п. «Ивановское месторождение нефти» в срок до 31.12.2021 года.

В указанный в настоящем пункте срок ООО «Средневожская землеустроительная компания» обеспечить представление в Администрацию сельского поселения Елшанка муниципального района Сергиевский Самарской области подготовленный

проект межевания территории объекта 3п. «Выкидной трубопровод со скважины № 50 Пичерского месторождения, ВЛ-6 кВ»; 39п. «Ивановское месторождение нефти».

2. Установить срок подачи физическими и (или) юридическими лицами предложений, касающихся порядка, сроков подготовки и содержания документации по планировке территории, указанной в пункте 1 настоящего Постановления, до 30.10.2020 года.

3. Опубликовать настоящее Постановление в газете «Сергиевский вестник» и разместить на сайте Администрации муниципального района Сергиевский по адресу: <http://sergievsk.ru/> в сети Интернет.

4. Настоящее Постановление вступает в силу со дня его официального опубликования.

5. Контроль за выполнением настоящего Постановления оставляю за собой.

Глава сельского поселения Елшанка
муниципального района Сергиевский



С.В. Прокаев

Администрация
сельского поселения Елшанка
муниципального района Сергиевский
Самарской области
ПОСТАНОВЛЕНИЕ

№ 47
от 23 октября 2020 г.

О подготовке проекта межвания территории объекта АО «Самарнефтегаз»: 3п. «Выкидной трубопровод со скважины № 50 Пичерского месторождения, ВЛ-6 кВ»; 3рп. «Ивановское месторождение нефти» в границах сельского поселения Елшанка на землях государственного лесного фонда муниципального района Сергиевский Самарской области

Рассмотрев предложение ООО «Средневожжская землеустроительная компания» о подготовке проекта межвания территории, в соответствии со статьях 45 и 46 Градостроительного кодекса Российской Федерации, Администрации сельского поселения Елшанка муниципального района Сергиевский Самарской области

ПОСТАНОВЛЯЕТ:

1. Подготовить проект межвания территории объекта АО «Самарнефтегаз»: 3п. «Выкидной трубопровод со скважины № 50 Пичерского месторождения, ВЛ-6 кВ»; 3рп. «Ивановское месторождение нефти» в границах сельского поселения Елшанка на землях государственного лесного фонда муниципального района Сергиевский Самарской области (схема расположения прилагается), с целью выделения элементов планировочной структуры, установления параметров планировочного развития элементов планировочной структуры, зон планируемого размещения вышеуказанного объекта, а также определения границ земельных участков, предназначенных для размещения объекта 3п. «Выкидной трубопровод со скважины № 50 Пичерского месторождения, ВЛ-6 кВ»; 3рп. «Ивановское месторождение нефти» в срок до 31.12.2021 года.

В указанный в настоящем пункте срок ООО «Средневожжская землеустроительная компания» обеспечить представление в Администрацию сельского поселения Елшанка муниципального района Сергиевский Самарской области подготовленный проект межвания территории объекта 3п. «Выкидной трубопровод со скважины № 50 Пичерского месторождения, ВЛ-6 кВ»; 3рп. «Ивановское месторождение нефти».

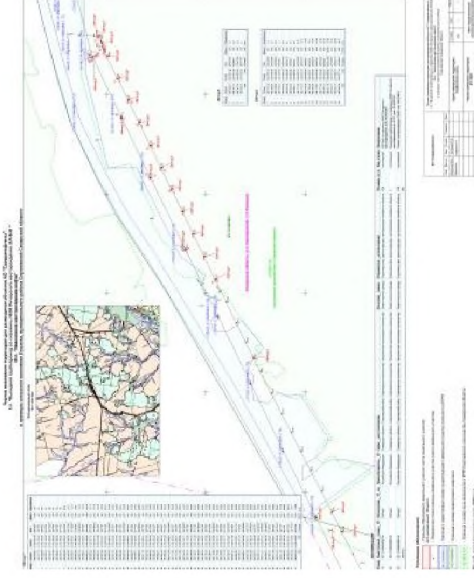
2. Установить срок подачи физическими и (или) юридическими лицами предложений, касающихся порядка, сроков подготовки и содержания документации по планировке территории, указанной в пункте 1 настоящего Постановления, до 30.10.2020 года.

3. Опубликовать настоящее Постановление в газете «Сергиевский вестник» и разместить на сайте Администрации муниципального района Сергиевский по адресу: <http://serievsk.ru> в сети Интернет.

4. Настоящее Постановление вступает в силу со дня его официального опубликования.

5. Контроль за выполнением настоящего Постановления оставляю за собой.

Глава сельского поселения Елшанка
муниципального района Сергиевский
С.В. Проказев



Администрация
сельского поселения Кузузовский
муниципального района Сергиевский
Самарской области
ПОСТАНОВЛЕНИЕ

№ 41
от 23 октября 2020 г.

О подготовке проекта межвания территории объекта АО «Самарнефтегаз»: 4п. «Напорный нефтепровод от ДНС «Шумолинская» до УПСВ «Красногородская»; 7дп. «Техническое перевооружение сборного нефтепровода от точки врезки №400 до точки врезки № 407 Красногородского месторождения (замена аварийного участка)» в границах сельского поселения Кузузовский на землях государственного лесного фонда муниципального района Сергиевский Самарской области

Рассмотрев предложение Общества с ограниченной ответственностью «Средневожжская землеустроительная компания» о подготовке проекта межвания территории, в соответствии со статьях 45 и 46 Градостроительного кодекса Российской Федерации, Администрации сельского поселения Кузузовский муниципального района Сергиевский Самарской области

ПОСТАНОВЛЯЕТ:

1. Подготовить проект межвания территории объекта: АО «Самарнефтегаз»: 4п. «Напорный нефтепровод от ДНС «Шумолинская» до УПСВ «Красногородская»; 7дп. «Техническое перевооружение сборного нефтепровода от точки врезки №400 до точки врезки № 407 Красногородского месторождения (замена аварийного участка)» в границах сельского поселения Кузузовский на землях государственного лесного фонда муниципального района Сергиевский Самарской области (схема расположения прилагается), с целью выделения элементов планировочной структуры, установления параметров планировочного развития элементов планировочной структуры, зон планируемого размещения вышеуказанного объекта, а также определения границ земельных участков, предназначенных для размещения объекта: 4п. «Напорный нефтепровод от ДНС «Шумолинская» до УПСВ «Красногородская»; 7дп. «Техническое перевооружение сборного нефтепровода от точки врезки №400 до точки врезки № 407 Красногородского месторождения (замена аварийного участка)» в срок до 31.12.2020 года.

В указанный в настоящем пункте срок Обществу с ограниченной ответственностью «Средневожжская землеустроительная компания» обеспечить представление в Администрацию сельского поселения Кузузовский муниципального района Сергиевский Самарской области подготовленный проект межвания территории объекта 4п. «Напорный нефтепровод от ДНС «Шумолинская» до УПСВ «Красногородская»; 7дп. «Техническое перевооружение сборного нефтепровода от точки врезки №400 до точки врезки №407 Красногородского месторождения (замена аварийного участка)».

2. Установить срок подачи физическими и (или) юридическими лицами предложений, касающихся порядка, сроков подготовки и содержания документации по планировке территории, указанной в пункте 1 настоящего Постановления, до 30.10.2020 года.

3. Опубликовать настоящее Постановление в газете «Сергиевский вестник» и разместить на сайте Администрации муниципального района Сергиевский по адресу: <http://serievsk.ru> в информационно-телекоммуникационной сети Интернет.

4. Настоящее Постановление вступает в силу со дня его официального опубликования.

5. Контроль за выполнением настоящего Постановления оставляю за собой.

Глава сельского поселения Кузузовский
муниципального района Сергиевский
А.В. Сабельникова

Схема территории, в отношении которой осуществляется разработка документации по межеванию территории
З п. "Выкидной трубопровод со связями №50 Пичерского месторождения, ВЛ-ФВ"
39 п. "Ивановское месторождение нефти"
в границах сельского поселения Елшанка, муниципального района Сергиевский Самарской области



Большие Печеры



- Земельный участок для размещения объекта, ориентировочная площадь 301 кв.м.

М 1:25 000

АКТ
натурного технического обследования земельного участка
из состава земель лесного фонда

с.Сергиевск
(населенный пункт)

06.11.2020г.
(дата)

И.О.Главного лесничего Сергиевского лесничества ГКУСО «Самарские лесничества» Зайцев А.Г., лесничий Сергиевского лесничества Зиновьев А.В.

(Ф.И.О., должности и наименования)

с одной стороны и ООО «Средневолжская землеустроительная компания»
(организаций лиц, проводивших обследование)

провели натурное техническое обследование земельного участка из состава земель лесного фонда

При обследовании установлено:

1. Участок расположен в защитных лесах

Чекалинского участкового лесничества Сергиевского лесничества

в квартале № 35,

Субъект Российской Федерации Самарская область

Муниципальный район Сергиевский

2. Лесистость муниципального района 12,8%.

3. Общая площадь участка 301 м.кв.

в том числе:

лесных земель 0 м.кв.

не лесных земель 301 м.кв.

из них:

ЛЭП 301 м.кв.

4. Таксационное описание участка

Наименование лесничества	№ квартала/выдела	Площадь, кв.м.	Состав насаждения	Класс возраста возраст, лет	Бонитет	Полнота	Общий запас древесины, куб. м
Сергиевское	35/2	295	ЛЭП				
	35/13	6	ЛЭП				
Итого		301					

5. Обследованный участок расположен: Леса расположенные в лесостенных зонах.

Ранее разрешенных к отводу и используемых земельных участков из состава земель лесного фонда – нет;

Ранее разрешенных к отводу и используемых земельных участков из состава земель лесного фонда, но фактически не используемых – нет;

6. Участок не имеет особо защитное значение, выражающееся в следующем

(имеет или не имеет)

7. Лесохозяйственные особенности участка рельеф равнинный, почва темно-серая, лесная

(указать характеристику почвы и прочие особенности)

8. Участок пригоден для заявленных целей.

(пригоден или не пригоден)

9. Цели использования: Согласование места размещения объекта АО «Самаранефтегаз»: 3п. «Выкидной трубопровод со скважины №50 Пичерского месторождения, ВЛ-6кВ» 39п.

«Ивановское месторождение нефти» расположенного на территории муниципального района Сергиевский, Самарской области.

Виды использования: строительство, реконструкция, эксплуатация линейных объектов.



10. При составлении акта сделаны следующие замечания и предложения _____

Заключение:

1. Использование земельного участка из состава земель лесного фонда расположенного в квартале № 35 Чекалинского участкового лесничества, Сергиевского лесничества, Сергиевского района, Самарской области, для размещения объекта АО «Самаранефтегаз»: 3п. «Выкидной трубопровод со скважины №50 Пичерского месторождения, ВЛ-6кВ» 39п. «Ивановское месторождение нефти» лесохозяйственным регламентом Сергиевского лесничества разрешено.

2. Лесопользователю при использовании земельного участка из состава земель лесного фонда необходимо соблюдать лесное законодательство Российской Федерации, в том числе ППБСБ в лесах, а также Порядка использования лесов для согласования по планировке территории, для размещения объектов АО «Самаранефтегаз»

Лица, проводившие обследование:

И.О. Главного лесничего Зайцев А.Г. 
(Ф.И.О., подпись)
Лесничий Зиновьев А.В. 
(Ф.И.О., подпись)
Представитель ООО «Средневожская
землеустроительная компания»
(Ф.И.О., подпись и печать)

К акту прилагаются:

1. Чертежи (схемы) земельного участка из состава земель лесного фонда в масштабе 1: 10000 – 1 лист.
2. Копия таксационного описания - 2 листа.



**МИНИСТЕРСТВО
ЛЕСНОГО ХОЗЯЙСТВА,
ОХРАНЫ
ОКРУЖАЮЩЕЙ СРЕДЫ И
ПРИРОДОПОЛЬЗОВАНИЯ
САМАРСКОЙ ОБЛАСТИ**

443013 г. Самара, ул. Дачная 4 Б
тел. 263-31-70; тел./факс 263-28-55
E-mail: MNR@samregion.ru

18 НОЯ 2020

№ 22-05-02/2020

На № ГЛР-б/н	от	16.11.2020
(к письму ГЛР-26	от	11.11.2020)
вхл. 27/27626	от	16.11.2020

Генеральному директору
ООО «Средневолжская
землеустроительная компания»
Н.А. Ховрину

ул. Ставропольская, дом 3,
офис 401, г. Самара, 443090

E-mail: svzk063@mail.ru

Ваше заявление о предоставлении выписки из государственного лесного реестра на лесной участок, расположенный в Кинель-Черкасском лесничестве в форме выписки из государственного лесного реестра министерством лесного хозяйства охраны окружающей среды и природопользования Самарской области рассмотрено.

В соответствии с Административным регламентом исполнения государственной функции по ведению государственного лесного реестра и предоставления выписки из государственного лесного реестра, утвержденным приказом Министерства природных ресурсов РФ от 31.10.2007 № 282 и приказом Министерства природных ресурсов и экологии Российской Федерации от 30.10.2013 № 464, направляем выписку из государственного лесного реестра в форме информации о лесном участке.

Приложение: на 5 л. в 1 экз.

Руководитель управления лесного
планирования и организации
лесопользования департамента
лесного хозяйства

Помогаева 2541030

Е.В. Ефремова

Выписка из государственного лесного реестра № 206
Информация о лесном участке

Номер государственного учета в лесном реестре _____
Кадастровый номер (при наличии) _____
Условный номер (при наличии) 63.00.23.18, 63.00.23.19 (ЗОУИТ)
Предыдущий кадастровый (условный) номер 63:31:0000000:0054(0)/0:0000000:0//0000:00:0000:000:0:0

ЛЕСНОЙ УЧАСТОК

Адрес (местоположение): Самарская область, Сергиевское лесничество, Чекалинское участковое лесничество, квартал 35 выделы 1-40

(указывается субъект Российской Федерации, муниципальное образование, лесничество или лесопарк, квартал и (или) выдел)

Таксационное описание: Приложение на 3 л. в 1 экз.

Наименование (реквизиты) юридического лица, фамилия, имя, отчество физического лица, местонахождение (регистрация) правообладателя
собственность Российской Федерации

Целевое назначение: защитные леса

Категория защитных лесов: Лесостепные леса

Назначение лесного участка (вид(ы) разрешенного использования): заготовка древесины, заготовка и сбор недревесных лесных ресурсов, заготовка пищевых лесных ресурсов и сбор лекарственных растений, осуществление видов деятельности в сфере охотничьего хозяйства, ведение сельского хозяйства, пчеловодство и сенокосение, осуществление научно-исследовательской, образовательной деятельности, осуществление рекреационной деятельности, выращивание лесных плодовых, ягодных, декоративных и лекарственных растений, выращивание посадочного материала лесных растений, выполнение работ по геологическому изучению недр, разработка месторождений полезных ископаемых, строительство и эксплуатация водохранилищ и иных искусственных водных объектов, а также гидротехнических сооружений и специализированных портов, строительство, реконструкция, эксплуатация линий электропередачи, линий связи, дорог, трубопроводов и др. линейных объектов, осуществление религиозной деятельности

Площадь 123,0 га

Особо защитные участки: в квартале 35 выделах 16,22-25,28 - Берегозащитные, почвозащитные участки лесов, расположенные вдоль водных объектов, склонов оврагов, квартале 29 - Участки лесов с наличием реликтовых и эндемичных растений, выделе 34 - Опущки лесов, граничащие с безлесными пространствами, выделе 33 - Небольшие участки лесов, расположенные среди безлесных пространств

Документы - основания пользования лесным участком _____

(договор аренды лесного участка, постоянное (бессрочное) пользование лесным участком, договор безвозмездного срочного пользования, срок пользования)

Главный консультант управления
лесного планирования и организации
лесопользования департамента лесного
хозяйства министерства лесного хозяйства,
охраны окружающей среды и
природопользования
Самарской области

И.В. Помогаева

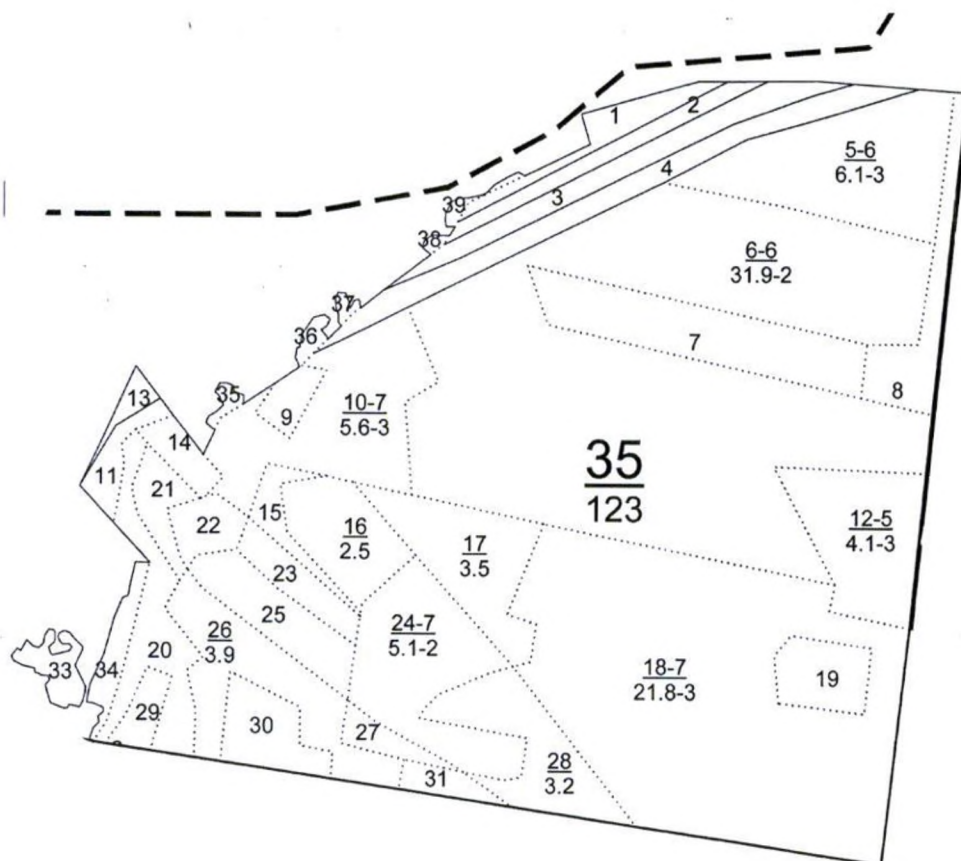
Дата 18 НОЯ 2020

Подпись



Карта-схема расположения и границы лесного участка

Самарская область
Лесничество Сергиевское
Участковое лесничество Чекалинское
квартал 35 выделы 1-40
Масштаб 1: 10000



Главный консультант управления
лесного планирования и организации
лесоиспользования департамента лесного
хозяйства министерства лесного хозяйства,
охраны окружающей среды и
природопользования
Самарской области

И.В. Помогаева

Дата 18 НОЯ 2020

Подпись



Чекалинское участ. д-во			Категория защитных лесов: Леса,расп.в лесостепных зонах																	Квартал 35	
№	Пло-щадь, га	Состав, вид лесов, покров, почв	Возраст, лет	Высота, м	Диаметр, см	Густота, шт/га	Бонитет	Тип	Полнота	Запас сырья, дес. М3	Сырость	Класс	Запас на выдел, дес. М3	Средний диаметр, см	Преобладающие породы	Специальные назначения	Хозяйственные назначения	Иные назначения	Мероприятия		
1	1,2	90П1В+ДН+КЛ	1	15	ЛП	40	14	20	4	2	3	ДВОС	0,7	15	18	16	3				
подрост: 10КЛ (5) 2,0 м, 4,0 тыс.шт/га, благонадежный подлесок: ВСМ БРК средний																					
2	1,4	Линия электропередач ширина 13,0 м, протяженность 1,1 км, чистая охранная зона ЛЭП, 35кВ, 35 кВ																			
3	2,4	4ДН2Я+КЛЗВ	1	20	ДН	70	19	20	7	3	3	ДВОС	0,5	15	36	14	3				
подрост: 10КЛ (15) 6,0 м, 4,0 тыс.шт/га, благонадежный подлесок: БРК средний полнота неравномерная																					
4	3,3	Линия электропередач ширина 30,0 м, протяженность 1,1 км, чистая																			
5	6,1	10ЛП+ДН+В	1	19	ЛП	60	19	16	6	2	3	ДВОС	0,7	21	128	128	3		6	3	
подрост: 6КЛ4ДП (25) 9,0 м, 3,0 тыс.шт/га, благонадежный подлесок: БРК ЛД средний повреждение погодные условия, 10 г., береза, частичное усыхание дер, засуха																					
6	31,9	5ЛП3ОС2В+ДН+КЛ	1	23	ЛП	60	21	22	6	2	2	ДВОС	0,8	34	1085	542	3		32	16	
подрост: 10КЛ (25) 9,0 м, 2,0 тыс.шт/га, благонадежный подлесок: ЛД густой повреждение погодные условия, 10 г., осина, частичное усыхание дер, засуха насаждение разновозрастное																					
7	4,4	7ОС3ЛП+ДН+ЛП	1	24	ОС	70	25	28	7	4	1	ДВОС	0,5	19	84	59	4		4	2	
подрост: 10КЛ (15) 6,0 м, 1,0 тыс.шт/га, благонадежный подлесок: ЛД средний повреждение погодные условия, 10 г., осина, частичное усыхание дер, засуха																					

Чекалинское участ. д-во			Категория защитных лесов: Леса,расп.в лесостепных зонах																	Квартал 35	
№	Пло-щадь, га	Состав, вид лесов, покров, почв	Возраст, лет	Высота, м	Диаметр, см	Густота, шт/га	Бонитет	Тип	Полнота	Запас сырья, дес. М3	Сырость	Класс	Запас на выдел, дес. М3	Средний диаметр, см	Преобладающие породы	Специальные назначения	Хозяйственные назначения	Иные назначения	Мероприятия		
8	2,3	лесные культуры																			
10Б 1 12 Б 27 12 12 3 2 1 ДПКЛ 0,6 7 16 16 2 подлесок: ЛД БРК редкий культуры-88 г., состояние удовлетворительное																					
9	0,6	10КЛ	1	2	КЛ	5	2	2	1	1	3	ДВОС	0,8	1	1	1	1		3	1	
единичные деревья 10Б Б 55 16 18 подлесок: БРК редкий культуры-41 г., состояние погубие, погодные условия повреждение погодные условия, 10 г., береза, гибель лесных культур, засуха																					
10	5,6	4КЛ2ДН3В1ЛП	1	20	КЛ	70	18	18	7	3	3	ДВОС	0,4	12	67	27	4		6	3	
ДН ДН 19 20 Д2 Б 23 30 ЛП 21 24 подрост: 10КЛ (10) 4,0 м, 1,0 тыс.шт/га, благонадежный подлесок: БРК ЛД редкий повреждение погодные условия, 10 г., береза, частичное усыхание дер, засуха																					
11	0,8	Прогалина																			
ДН 3 ДВОС Д2																					
12	4,1	6ЛП3В1КЛ	1	17	ЛП	45	15	12	5	2	3	ДВОС	0,4	10	41	25	3		4	12	
Б 55 21 20 Д2 КЛ 45 14 12 подрост: 10КЛ (25) 9,0 м, 3,0 тыс.шт/га, благонадежный подлесок: ЛД густой повреждение погодные условия, 10 г., береза, частичное усыхание дер, засуха насаждение разновозрастное																					
13	0,4	Линия электропередач ширина 40,0 м, протяженность 0,1 км, чистая охранная зона ЛЭП, 35кВ, 35 кВ																			
14	0,7	лесные культуры																			
4КЛ2Д103В 1 14 КЛ 44 12 10 5 2 3 ДПКЛ 0,6 11 8 3 4 Д 14 14 Д1 Б 12 12 2 3 1 4																					

Чекалинское участ. д-во			Категория защитных лесов: Леса, расп. в лесостепных зонах																	Квартал 35														
№	Пло-щадь, га	Состав, вид, рельеф, особенности	Подрост, по	Высота	Земельный участок	Виды деревьев	Диаметр	Густота	Возраст	Тип леса	Полнота	Запас сырья	Средн. возраст	Класс	Запас на выдел	дес. М3																		
15	1,8	5кВ30С2ЛП+ДН+В	1	19	кЛ	60	18	20	6	2	3	ДВос	0,5	14	11	6	4																	
			подрост: 10КЛ (5) 2,0 м, 1,0 тыс.шт/га, благонадежный																															
			подлесок: БРК редкий																															
			повреждение погодные условия, 10 г., состояние неудовлетворительное, погодные условия																															
			повреждение погодные условия, 10 г., береза, частичное усыхание дер., засуха																															
16	2,5	5кВ30С2ЛП+ДН+В	1	19	кЛ	60	18	20	6	2	3	ДВос	0,5	14	35	17	4																	
			подрост: 10КЛ (15) 4,0 м, 1,0 тыс.шт/га, благонадежный																															
			подлесок: ЛД редкий																															
			повреждение погодные условия, 10 г., осина, частичное усыхание дер., засуха																															
17	3,5	100С+ЛП	1	24	ОС	70	24	28	7	4	2	ДВос	0,6	23	81	81	4																	
			подрост: 10КЛ (15) 6,0 м, 2,0 тыс.шт/га, благонадежный																															
			подлесок: ЛД средний																															
18	21,8	6ЛП40С+ДН+В	1	22	ЛП	70	21	28	7	3	3	ДВос	0,7	27	589	353	3																	
			подрост: 10КЛ (25) 9,0 м, 2,0 тыс.шт/га, благонадежный																															
			подлесок: ЛД БРК густой																															
			повреждение погодные условия, 10 г., осина, частичное усыхание дер., засуха																															
19	1,6	100С+ЛП	1	24	ОС	70	24	28	7	4	2	ДВос	0,3	11	18	18	4																	
			подрост: 6кВ2ЛП20С (15) 6,0 м, 4,0 тыс.шт/га, благонадежный																															
			подлесок: ЛД густой																															
20	2,8	лесные культуры 10В+В	1	12	В	27	12	14	3	2	1	ДВос	0,5	6	17	17	2																	

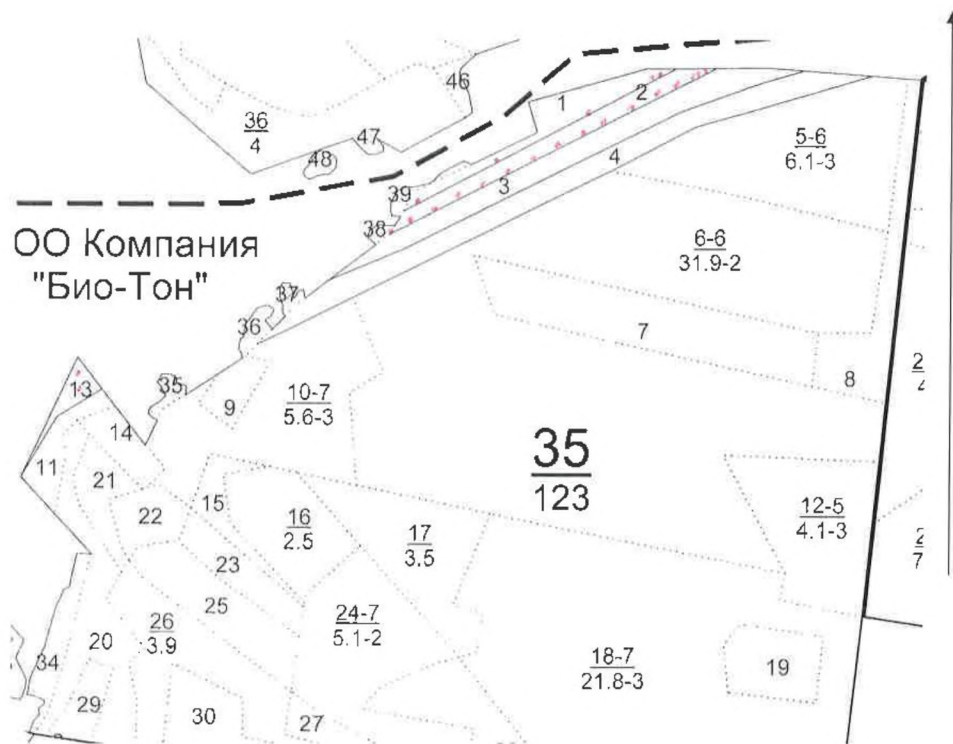
Чекалинское участ. д-во			Категория защитных лесов: Леса, расп. в лесостепных зонах																	Квартал 35														
№	Пло-щадь, га	Состав, вид, рельеф, особенности	Подрост, по	Высота	Земельный участок	Виды деревьев	Диаметр	Густота	Возраст	Тип леса	Полнота	Запас сырья	Средн. возраст	Класс	Запас на выдел	дес. М3																		
21	1,0	4кВ2ДН3В1ЛП	1	20	кЛ	70	18	18	7	3	3	ДВос	0,4	12	12	5	4																	
			подрост: 10КЛ (10) 4,0 м, 1,0 тыс.шт/га, благонадежный																															
			подлесок: БРК редкий																															
			повреждение погодные условия, 10 г., береза, частичное усыхание дер., засуха																															
22	0,9	4кВ2ДН3В1ЛП	1	20	кЛ	70	18	18	7	3	3	ДВос	0,4	12	11	5	4																	
			подрост: 10КЛ (10) 4,0 м, 1,0 тыс.шт/га, благонадежный																															
			подлесок: БРК ЛД редкий																															
			склон юВ-15																															
			озу: леса, распол. на склоне оврага, пол. шир. 50м прим. овр.																															
23	1,2	5кВ30С2ЛП+ДН+В	1	19	кЛ	60	18	20	6	2	3	ДВос	0,5	14	17	9	4																	
			подрост: 10КЛ (15) 6,0 м, 1,0 тыс.шт/га, благонадежный																															
			подлесок: ЛД редкий																															
			склон юВ-15																															
			повреждение погодные условия, 10 г., осина, частичное усыхание дер., засуха																															
			озу: леса, распол. на склоне оврага, пол. шир. 50м прим. овр.																															
24	5,1	100С+ЛП	1	24	ОС	70	24	28	7	4	2	ДВос	0,6	23	117	117	4																	
			подрост: 10КЛ (15) 6,0 м, 2,0 тыс.шт/га, благонадежный																															
			подлесок: ЛД средний																															
			склон юВ-15																															
			повреждение погодные условия, 10 г., осина, частичное усыхание дер., засуха																															
			озу: леса, распол. на склоне оврага, пол. шир. 50м прим. овр.																															
25	2,2	4ДН2кЛ1ЛП	1	22	кЛ	90	22	48	9	4	3	ДВос	0,3	10	22	9	4																	
			подрост: 10КЛ (15) 6,0 м, 2,0 тыс.шт/га, благонадежный																															
			подлесок: ЛД редкий																															
			склон юВ-15																															
			повреждение погодные условия, 10 г., осина, частичное усыхание дер., засуха																															
			озу: леса, распол. на склоне оврага, пол. шир. 50м прим. овр.																															

Чекалинское участ. л-во		Категория защитных лесов: Леса, расп. в лесостепных зонах													Квартал 35				
№	Пло-щадь	Состав	Подрост	полн	вы-сота	эле-менты	вы-сота	ди-аметр	пр-рост	тип	полн	запас	ср	рост	кп	запас	на	выделе	дес.м3
26	3,9	4ДН2КЛ4ЛП	1	22	ДН	90	22	48	9	4	3	ДВРС	0,3	10	39	16	4		минерализация
подрост: 10КЛ (15) 6,0 м, 2,0 тыс.шт/га, благонадежный подлесок: ЛЩ БРК редкий склон СВ-15 озу: леса, распол. на склоне оврага, пол. шир. 50м прим. оар.																			
27	7	100С+ЛП	1	24	ОС	70	24	28	7	4	2	ДВРС	0,6	23	16	16	4	1	0 равн. лост. руб 15%
подрост: 10КЛ (15) 6,0 м, 2,0 тыс.шт/га, благонадежный подлесок: ЛЩ БРК редкий																			
28	3,2	6ЛЛ4ОС+ДН+В	1	22	ЛП	60	21	28	6	2	2	ДВРС	0,7	27	86	52	3	3	2
подрост: 10КЛ (25) 9,0 м, 2,0 тыс.шт/га, благонадежный подлесок: ЛЩ БРК густой склон ЮВ-15 повреждение погодные условия, 10 г., осина, частичное усыхание дер., засуха озу: леса, распол. на склоне оврага, пол. шир. 50м прим. оар.																			
29	7	лесные культуры 10Л+Я	1	20	Л	49	20	16	3	2	1	ДОРЛ	0,7	25	18	18	2		
подрост: 10КЛ (5) 2,0 м, 3,0 тыс.шт/га, благонадежный подлесок: Р редкий культуры: 60 г., состояние удовлетворительное озу: уч-ки лесов с наличием редк. и индических растен.																			
30	1,8	5КЛ3ДН2ЛП+В	1	20	КЛ	65	19	28	7	3	3	ДВРС	0,4	12	22	11	4		минерализация
подрост: 10КЛ (25) 9,0 м, 1,0 тыс.шт/га, благонадежный подлесок: ЛЩ БРК редкий																			
31	7	6ЛЛ4ОС+ДН+В	1	22	ЛП	70	21	28	7	3	3	ДВРС	0,7	27	19	11	3		
подрост: 10КЛ (25) 9,0 м, 2,0 тыс.шт/га, благонадежный																			

Чекалинское участ. л-во		Категория защитных лесов: Леса, расп. в лесостепных зонах													Квартал 35				
№	Пло-щадь	Состав	Подрост	полн	вы-сота	эле-менты	вы-сота	ди-аметр	пр-рост	тип	полн	запас	ср	рост	кп	запас	на	выделе	дес.м3
32	5	Просока квартальная ширина 4,0 м, протяженность 1,3 км, чистая просека восточная																	
33	8	6ДН4В	1	16	ДН	55	15	20	6	3	4	ДПКЛ	0,3	7	6	4	4	1	
повреждение погодные условия, 10 г., береза, частичное усыхание дер., засуха озу: уч-ки лесов до 100га, гранич. с безлес. пространств																			
34	9	лесные культуры 10Б+В	1	12	В	27	12	14	3	2	1	ДВРС	0,6	7	6	6	2	1	
культуры: 35 г., состояние удовлетворительное повреждение погодные условия, 10 г., береза, частичное усыхание дер., засуха озу: опушки лесов шир. 100м от гранич. с безлес. простр.																			
35	2	10ДН	1	18	ДН	75	18	30	8	4	4	ДПКЛ	0,3	8	2	2	4		
повреждение погодные условия, 10 г., береза, полное усыхание дерев., засуха																			
36	2	6ДН2В2ЛП	1	19	ДН	75	18	30	8	4	4	ДПКЛ	0,3	8	2	1	4	0	минерализация
повреждение погодные условия, 10 г., береза, частичное усыхание дер., засуха																			
37	1	6ДН2В2ЛП	1	19	ДН	75	18	30	8	4	4	ДПКЛ	0,3	8	1	1	4	0	минерализация
повреждение погодные условия, 10 г., береза, частичное усыхание дер., засуха																			
38	1	8ДН2В+ЛП	1	18	ДН	60	17	28	6	2	3	ДПКЛ	0,3	8	1	1	4	0	
повреждение погодные условия, 10 г., береза, частичное усыхание дер., засуха																			
39	2	8ДН2В+ЛП	1	18	ДН	60	17	28	6	2	3	ДПКЛ	0,3	8	2	2	4	0	
повреждение погодные условия, 10 г., береза, частичное усыхание дер., засуха																			
40	4	Просока граничная																	

ЧЕРТЕЖ (СХЕМА) ЗЕМЕЛЬНОГО УЧАСТКА ИЗ СОСТАВА ЗЕМЕЛЬ ЛЕСНОГО ФОНДА

Сергиевское лесничество, Чекалинское участковое лесничество
кв. № 35 выдел 2,13 площадь 301 м.кв.
Масштаб 1 :10000



Условные обозначения: границы земельного участка

Лесничий

/А.В. Зиновьев /

Лесничество		Чекалинское уч.л.		Категория зашкитности: Леса,расп.з лесостепных зонах												Квартал		
№	Пло-щадь, га	Состав, вид, категория	Возраст, лет	Высота, м	Диаметр, см	Густота, шт/га	Вид поросли	Вид почвы	Вид рельефа	Вид выдела	Вид участка	Вид лесной группы	Вид лесного участка	Вид участка	Вид участка	Вид участка	Вид участка	Вид участка
1	1,2	9ЛПБ+ДН+КБ	1	15	40	14 20 4 2 3	ДВОС Д2	0,7	15	18	16	3						
		подрост: 10Кл (5) 2,0 м, 4,0 тыс.шт/га, благонадежный подлесок: ВДН БРК средний																
2	1,4	линия электропередач																
		ширина 13,0 м, протяженность 1,1 км, чистая охранный зона ЛЭЛ, 35м, 35 кв																
3	2,4	4ДН2Г1КЛЗБ	1	20	70	19 20 7 3 3	ДВОС Д2	0,5	15	36	14	3						
		подрост: 10Кл (15) 6,0 м, 4,0 тыс.шт/га, благонадежный подлесок: БРК средний голыща неравномерная																
4	3,3	линия электропередач																
		ширина 30,0 м, протяженность 1,1 км, чистая																
5	6,1	10ЛП+ДН+Б	1	19	60	19 16 6 2 3	ДВОС Д2	0,7	21	128	128	3						
		подрост: 6Кл4ЛП (25) 9,0 м, 3,0 тыс.шт/га, благонадежный подлесок: БРК ДЩ средний повреждение погодные условия, 10 т., береза, частичное усыхание дер, засуха																
6	31,9	5ЛП3ОС2Б+ДН+КЛ	1	23	60	21 22 6 2 2	ДВОС Д2	0,8	34	1085	542	3						
		подрост: 10Кл (25) 9,0 м, 2,0 тыс.шт/га, благонадежный подлесок: ЛЩ густой повреждение погодные условия, 10 т., осина, частичное усыхание дер, засуха насаждение разновозрастное																
7	4,4	7ОС3ЛП+ДН+ЛП	1	24	70	25 28 7 4 1	ДВОС Д2	0,5	19	84	59	4						
		подрост: 10Кл (15) 6,0 м, 1,0 тыс.шт/га, благонадежный подлесок: ЛЩ средний повреждение погодные условия, 10 т., осина, частичное усыхание дер, засуха																

Лесничество		Чекалинское уч.д.		Категория зашитности												Леса, раст. в лесостепных зонах		Каартад					
№	Пло- щадь	Состав, подрост, гонимые	Вы- сота	Эле- мент	Вы- сота	Ди- аметр	Со- стояние	Воз- раст	Ди- аметр	Со- стояние	Воз- раст	Ди- аметр	Со- стояние	Воз- раст	Ди- аметр	Со- стояние	Воз- раст	Ди- аметр	Со- стояние	Воз- раст			
8	2,3	10Б	12	Б	27	12	12	3	2	1	3	ДПКЛ	0,6	7	16	16,2							
подлесок: ЛЩ БРК редкий культура-88 г., состояние удовлетворительное																							
9	6	10КЛ	2	КЛ	5	2	2	1	1	3	ДВОС	0,8	1	1	1	1	1	1	1	1	3	1 уборка загл.	
единичные деревья -0Б подлесок: БРК редкий культура-61 г., состояние погибшие, погодные условия повреждение погодные условия, 10 г., береза, гибель лесных культур, засуха																							
10	5,6	4КЛ2ДН3ВЛП	1	20	КЛ	70	18	18	7	3	3	ДВОС	0,4	12	67	27,4						6	3 минерализация
подрост: 10КЛ (10) 5,0 м, 1,0 тыс. шт/га, благонадежный подлесок: БРК ЛЩ редкий повреждение погодные условия, 10 г., береза, частичное усыхание дер, засуха																							
11	8	Проголина	12	Б								3	ДВОС										лесные культ- рты км 04 Д
12	4,1	6ПШ3ВЛКЛ	1	17	ЛП	45	15	12	5	2	3	ДВОС	0,4	10	41	25,3					4	12	4 уборка загл.
подрост: 10КЛ (25) 9,0 м, 3,0 тыс. шт/га, благонадежный подлесок: ЛЩ густой повреждение погодные условия, 10 г., береза, частичное усыхание дер, засуха насаждение разновозрастное																							
13	4	Линия электропередач																					
ширина 40,0 м, протяженность 0,1 км, чистая охранный зона ЛЭП, 35м, 35 кв																							
14	7	лесные культуры	1	14	КЛ	44	12	10	5	2	3	ДПКЛ	0,6	11	8	3,4						1	0
4КЛ2ДН3ВБ Д В 14 14 12 12																							



**МИНИСТЕРСТВО
ЛЕСНОГО ХОЗЯЙСТВА,
ОХРАНЫ
ОКРУЖАЮЩЕЙ СРЕДЫ И
ПРИРОДОПОЛЬЗОВАНИЯ
САМАРСКОЙ ОБЛАСТИ**

443013 г. Самара, ул. Дачная 4 Б
тел. 263-31-70; тел./факс 263-28-55
E-mail: MNR@samregion.ru

27 НОЯ 2020

№ 2705-02/25512

На № К-1902 от 19.11.2020

на вх. № 27/28060

от 20.11.2020

Генеральному директору
ООО «Средневожская
землеустроительная компания»
Н.А.Ховрину
ул. Ставропольская, 3, офис 401,
г. Самара, 443090

Уважаемый Николай Анатольевич!

Ваше обращение о согласовании документации по межеванию территории для эксплуатации объекта АО «Самаранефтегаз»: «Выкидной трубопровод со скважины № 50 Пичерского месторождения, ВЛ-6кВ», «Ивановское месторождение нефти», расположенного на территории муниципального района Сергиевский Самарской области, министерством лесного хозяйства, охраны окружающей среды и природопользования Самарской области (далее – министерство) рассмотрено.

На основании представленных координат, указанных в проекте, участок площадью 0,0301 га, планируемый для эксплуатации объекта АО «Самаранефтегаз», в соответствии со сведениями, содержащимися в государственном лесном реестре и подтвержденными данными путем ввода координат X и Y в программу ГИС ИНГЕО, входит в состав земель лесного фонда и располагается в выделах 2, 13 квартала № 35 Сергиевского участкового лесничества Сергиевского лесничества.

На основании пункта 12.3 статьи 45 Градостроительного кодекса Российской Федерации министерство согласовывает представленную документацию по межеванию территории для эксплуатации объекта АО «Самаранефтегаз»: «Выкидной трубопровод со скважины № 50 Пичерского месторождения, ВЛ-6кВ», «Ивановское месторождение нефти» в части

проведения работ по размещению объекта на территории земель лесного фонда в выделах 2, 13 квартала № 35 Сергиевского участкового лесничества Сергиевского лесничества, согласно представленным координатам с целью дальнейшего оформления в пользование лесного участка площадью 0,0301 га.

Руководитель управления лесного
планирования и организации лесопользования
департамента лесного хозяйства



Е.В.Ефремова